

SEMUA BISA BERAKSI UNTUK BUMI KITA!



WRI INDONESIA



BBC
MEDIA ACTION
TRANSFORMING LIVES THROUGH MEDIA
AROUND THE WORLD

DISKUSI PANEL

Mulai Aksi untuk Bumi dari Gaya Hidup Sehari-hari

bit.ly/EMISI-appstore | bit.ly/EMISI-playstore

Apa itu Pemanasan Global?

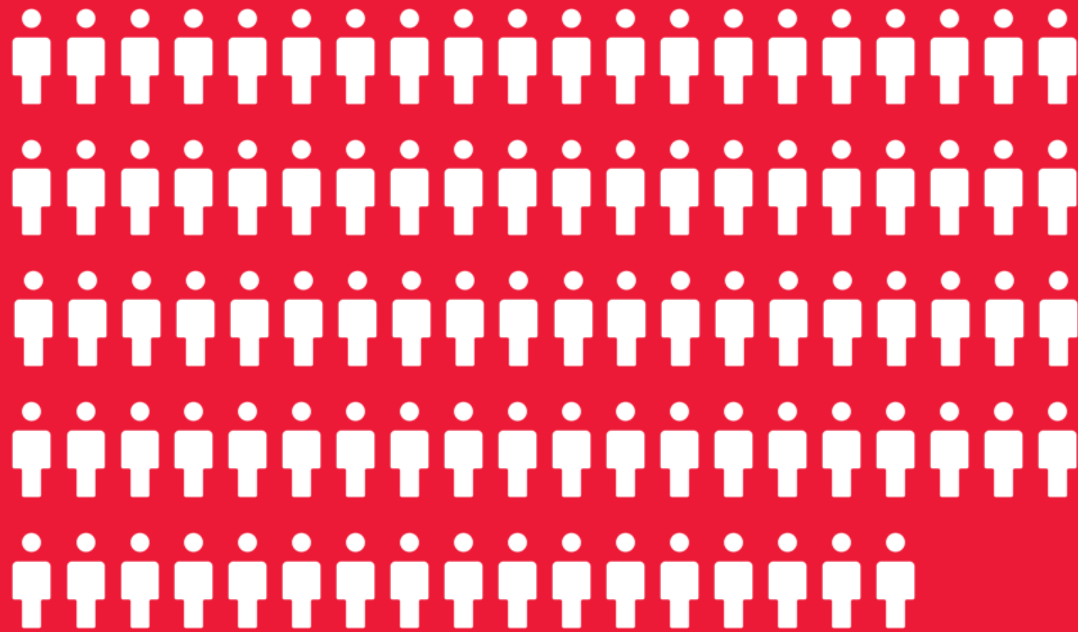
Emisi Gas Rumah Kaca dari Aktivitas Manusia

"Efek Rumah Kaca"

memerangkap lebih banyak panas dari matahari



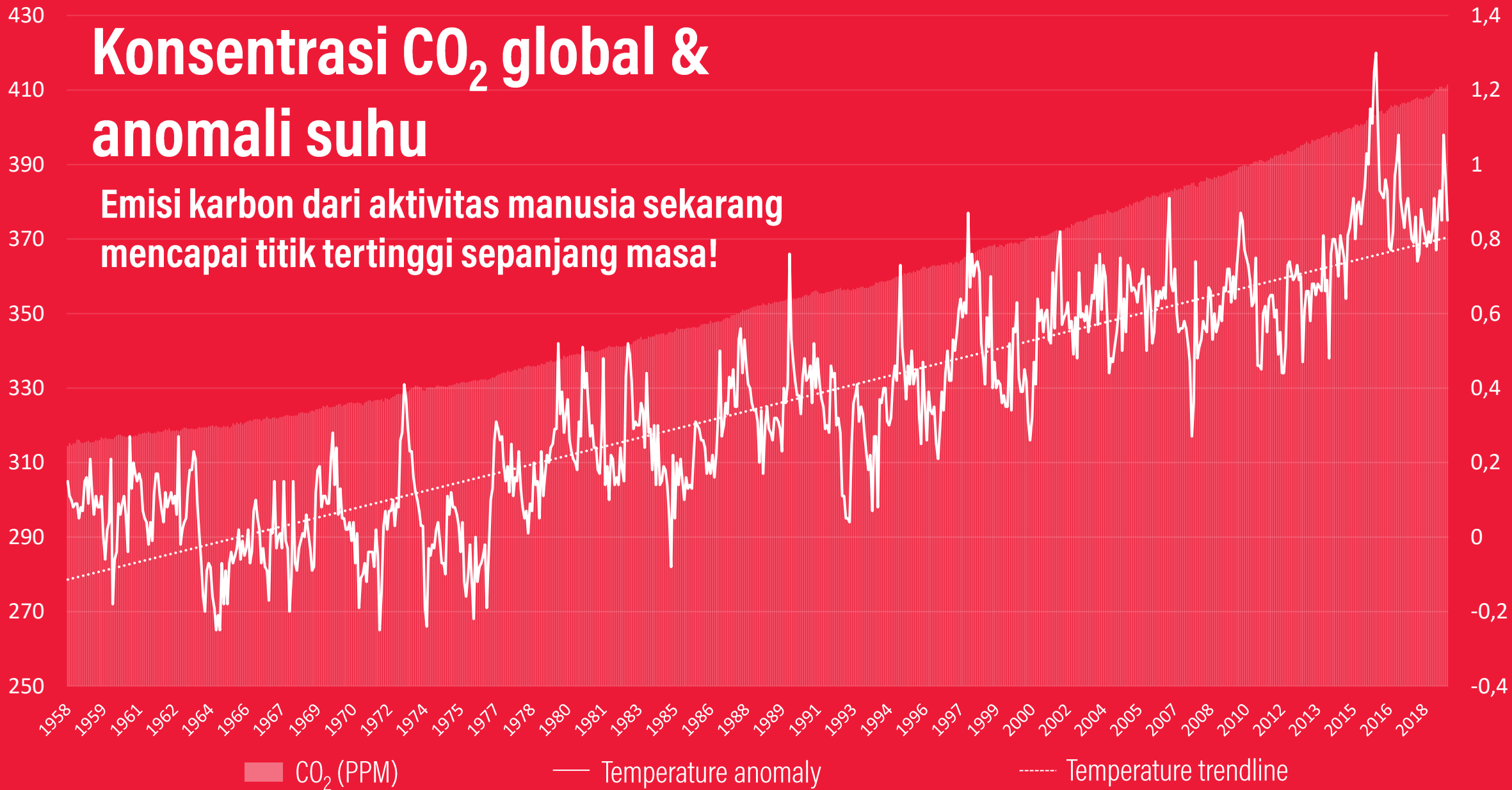
Bukti sains sudah tegas!



97% ilmuwan terkemuka setuju bahwa emisi buatan manusia menyebabkan pemanasan global

Konsentrasi CO₂ global & anomali suhu

Emisi karbon dari aktivitas manusia sekarang mencapai titik tertinggi sepanjang masa!



Kendaraan berbahan bakar fosil



Deforestasi & kebakaran hutan



WRI INDONESIA



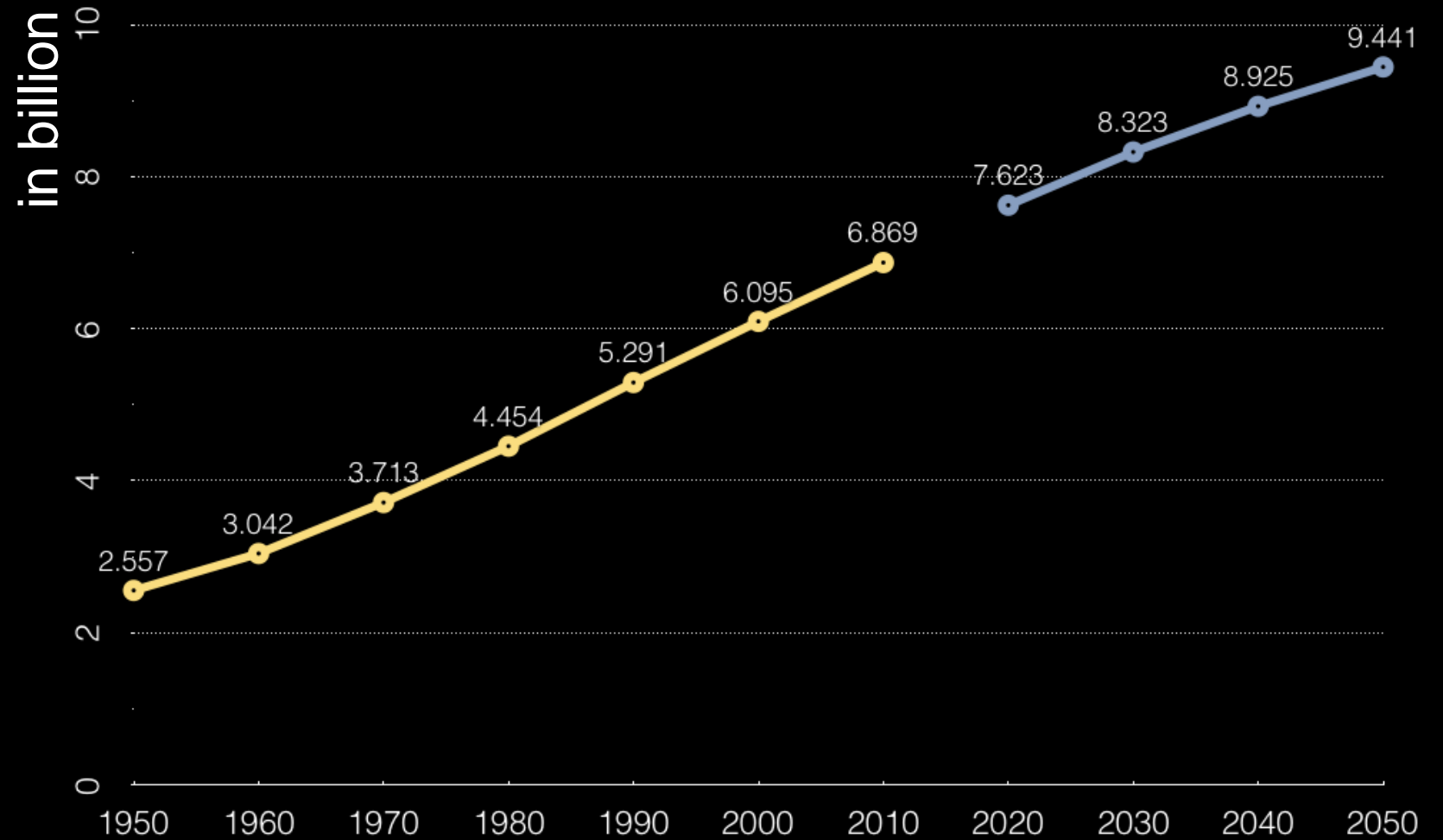
Hidup di zaman "Anthropocene"

Istilah periode geologis untuk zaman yang dimulai ketika aktivitas manusia memiliki dampak global yang signifikan terhadap ekosistem Bumi.

Pertumbuhan populasi global



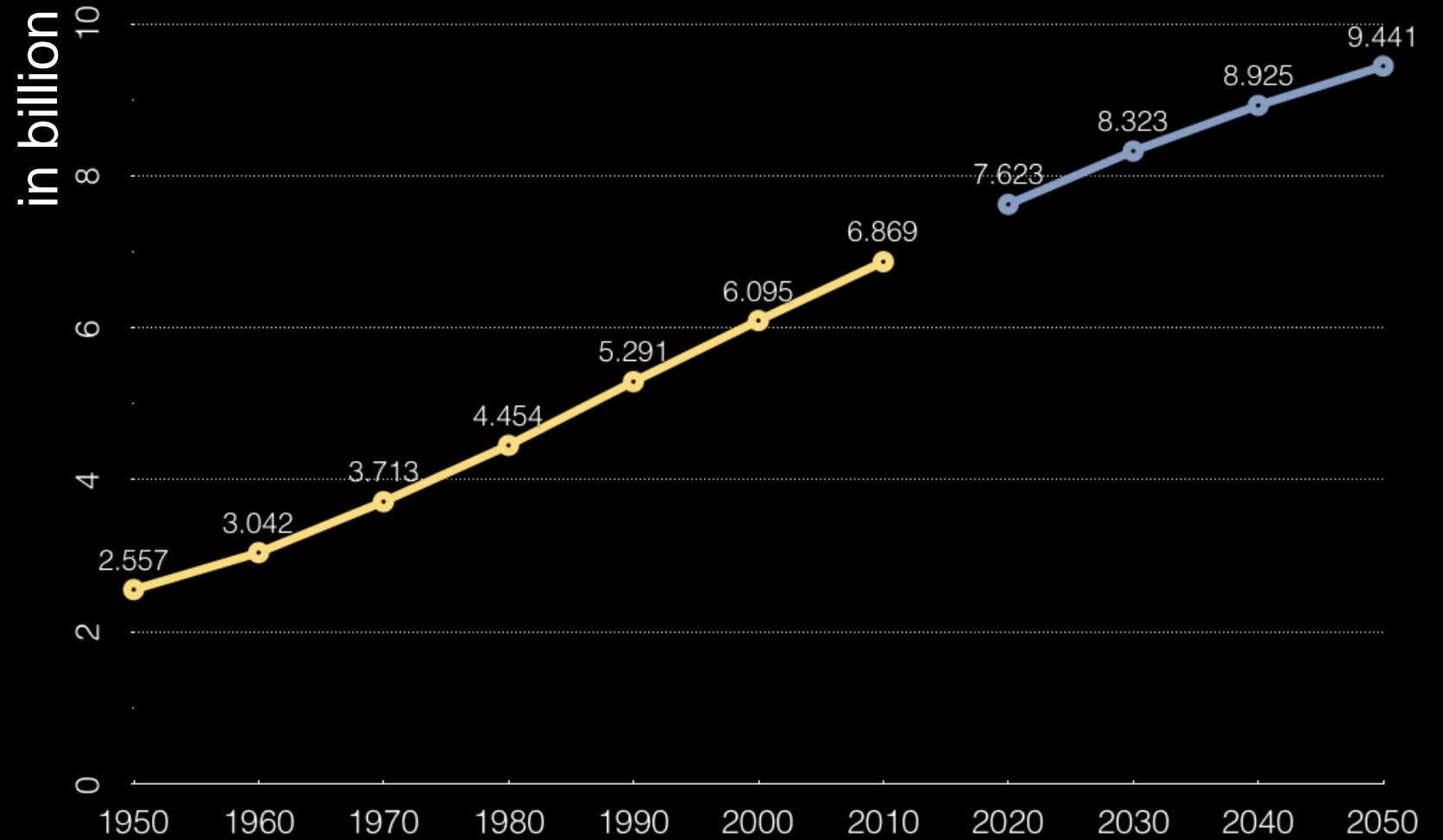
Penduduk bumi
bertambah
4 milyar
ketika kamu jadi
kakek/nenek



Pertumbuhan populasi global



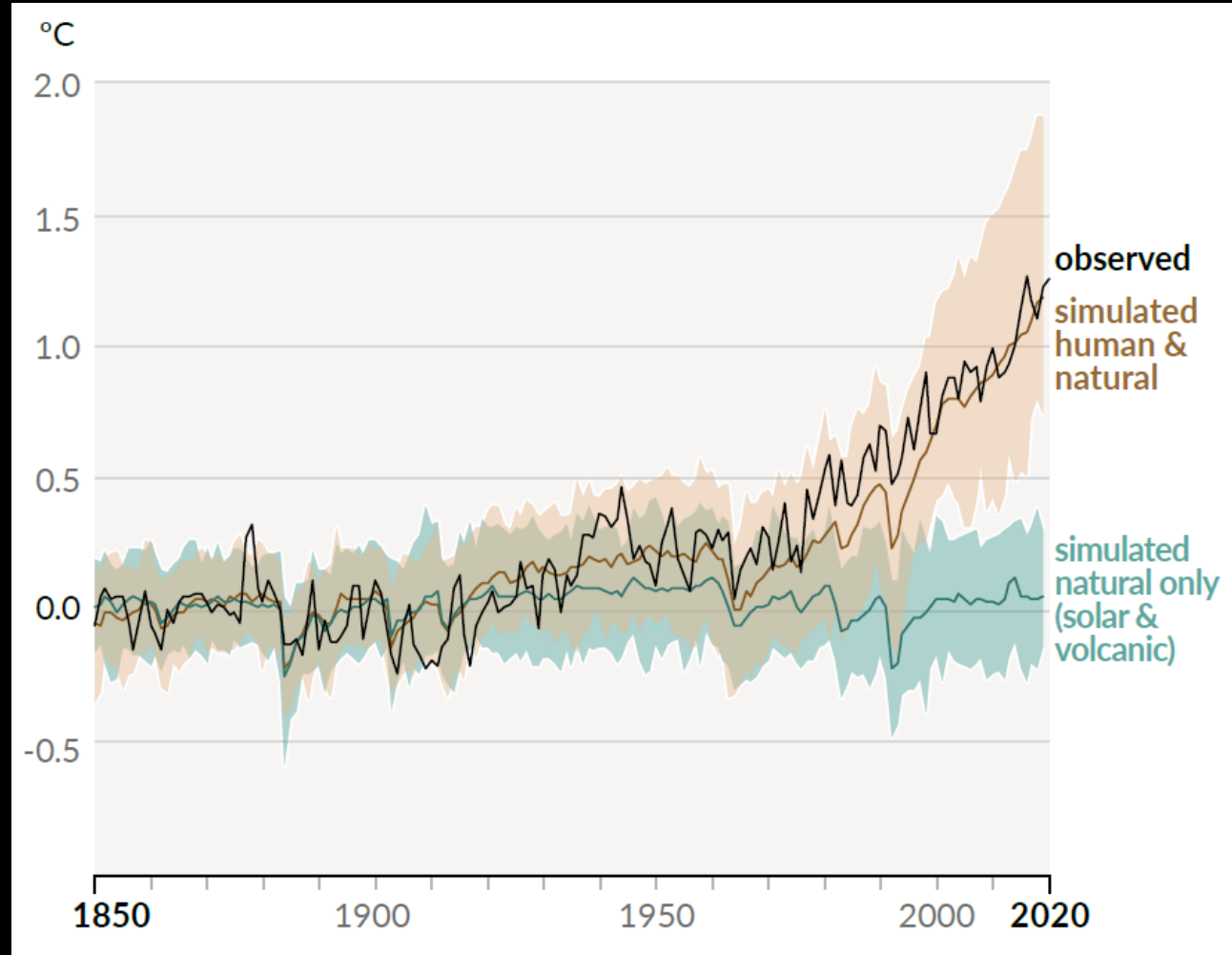
butuh pangan
butuh energi
butuh air bersih
butuh udara bersih
LEBIH BANYAK

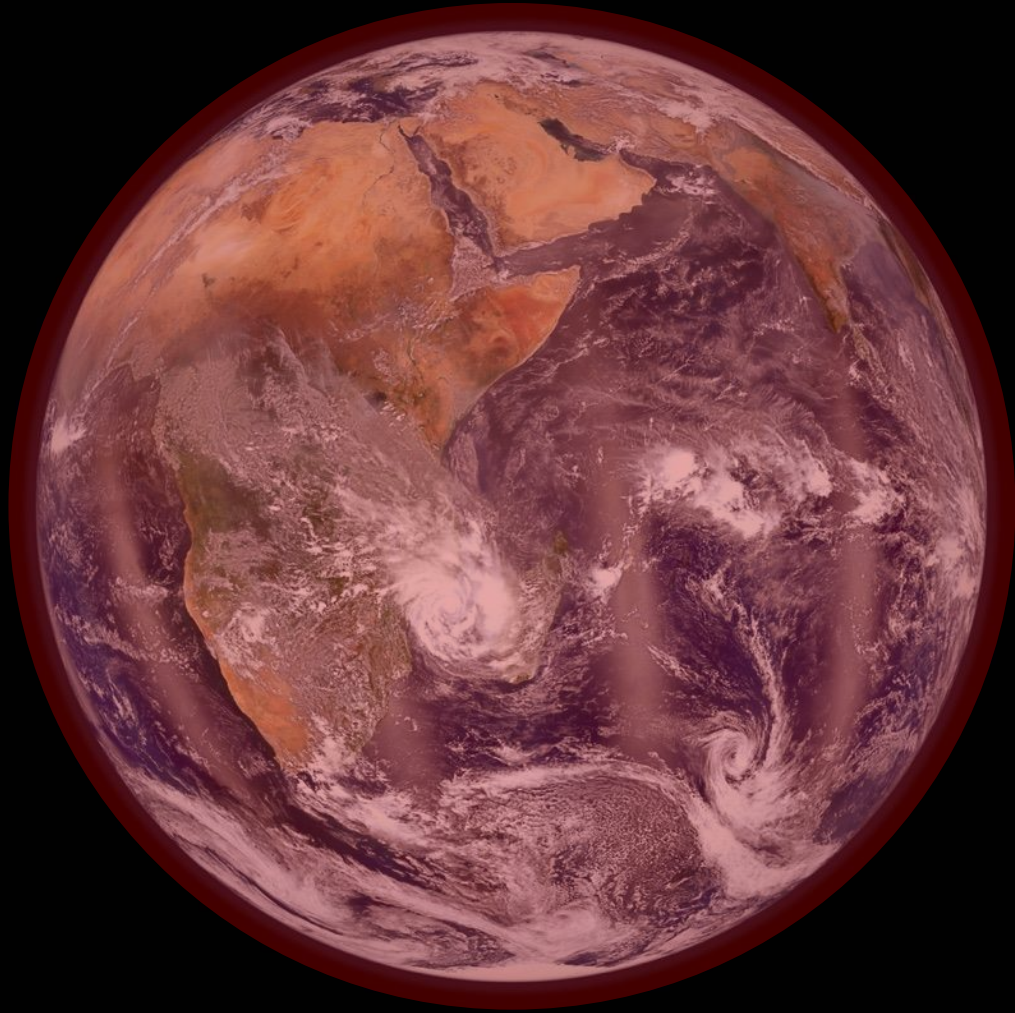


Emisi dari Manusia >>> Alam



LEBIH BANYAK
EMISI



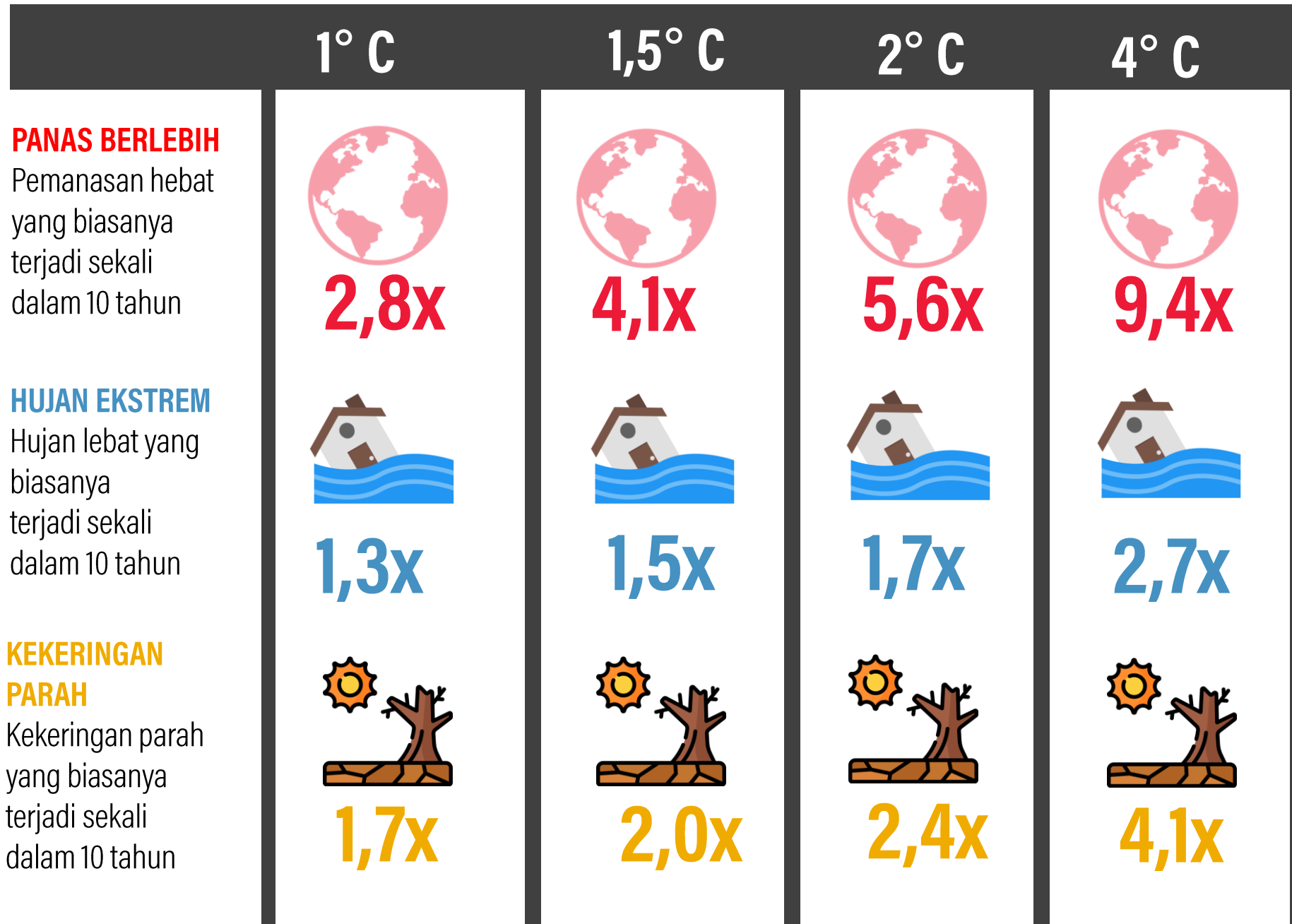


Dampak KRISIS IKLIM




WRI INDONESIA

Saat ini bumi sudah memanas lebih dari 1°C






Peningkatan **intensitas curah hujan**
dan faktor alam lain menyebabkan
banjir besar di Jakarta pada awal
tahun baru 2020

A photograph showing a farmer in a bright green long-sleeved shirt and a cap, bent over and working in a field of dry, yellowed rice plants. The ground is cracked and parched. In the background, there are several tall power line towers and some buildings under a clear sky.

Kekeringan yang lebih sering
dan lebih panjang...

112 HARI TANPA HUJAN
(NTB, 2018)



A satellite image of a tropical cyclone, showing a well-defined eye and a dense, swirling cloud structure over the ocean. The surrounding clouds are less organized and more scattered.

...Namun juga badai besar yang lebih sering dan lebih intens

BADAI SIKLON TROPIS SEROJA
(NTT, 2021)



Terjadinya peningkatan cuaca ekstrim dan bencana di seluruh bumi

Kenaikan 1,5°C menyebabkan frekuensi dan intensitas panas, hujan, dan kekeringan ekstrem lebih tinggi

NORTH AMERICA

Hundreds of people in Oregon, Washington, and Canada died from an unprecedented heatwave in June, while massive wildfires and severe drought continue.



EUROPE

Hundreds of people died in Germany and Belgium as the countries faced extreme and highly unusual flooding in July.



RUSSIA

Enormous wildfires are raging across Siberia, releasing more carbon from the land.



CHINA

Massive floods in central China in July displaced over a million people and killed hundreds.



ATLANTIC HURRICANE BASIN

The Atlantic region experienced four named storms through June, tying for the most named storms so far in a season.



SOUTH AMERICA

Brazil and Argentina are suffering major droughts, threatening water supplies and crops.



AFRICA

Over 1 million people in Madagascar are facing hunger due to the country's most severe drought in decades. Uganda and Nigeria also faced major flooding.



SOUTHEAST ASIA

Heavy monsoon rains struck India and the Philippines in July, triggering landslides and floods.



Bagaimana kontribusi aktifitas kita sehari-hari terhadap emisi yang terus meningkat?
Krisis iklim akibat dengan **gaya hidup** dan **konsumsi kita sehari-hari**





**Kalau kita ingin
bertahan hidup, kita
harus melakukan
perubahan
transformatif.**