



waste4  
change

# Emisi Sampah dan Dampaknya pada Iklim

Kamis, 19 Agustus 2021

[www.waste4change.com](http://www.waste4change.com)



# Mohamad Bijaksana Junerosano

**Bermimpi menjadi manusia yang bermanfaat bagi keluarga, komunitas, dan bumi pertiwi.**

- **Passion: konservasi lingkungan (lebih banyak mengenai persampahan), kewirausahaan dan masalah sosial.**

- Inisiator dan tim inti forum Bandung Juara Bebas Sampah
- Inisiator dan penasihat Bergerak utk #IndonesiaBersih #BebasSampah
- Penasihat WCD Indonesia & BebasSampah.ID
- Inisiator dan penasihat Indonesia Circular Economy Forum (indonesiacef.id)

**Pendiri :**



# Tragedi TPA Leuwigajah





# Pengelolaan Sampah & Perubahan Iklim

# Kegiatan Manusia yang Menyebabkan Perubahan Iklim



Energi



Proses Industri & Penggunaan Produk



Pertanian, Kehutanan, dan Guna Lahan



Limbah

Sumber: [IPCC, 2006](#)

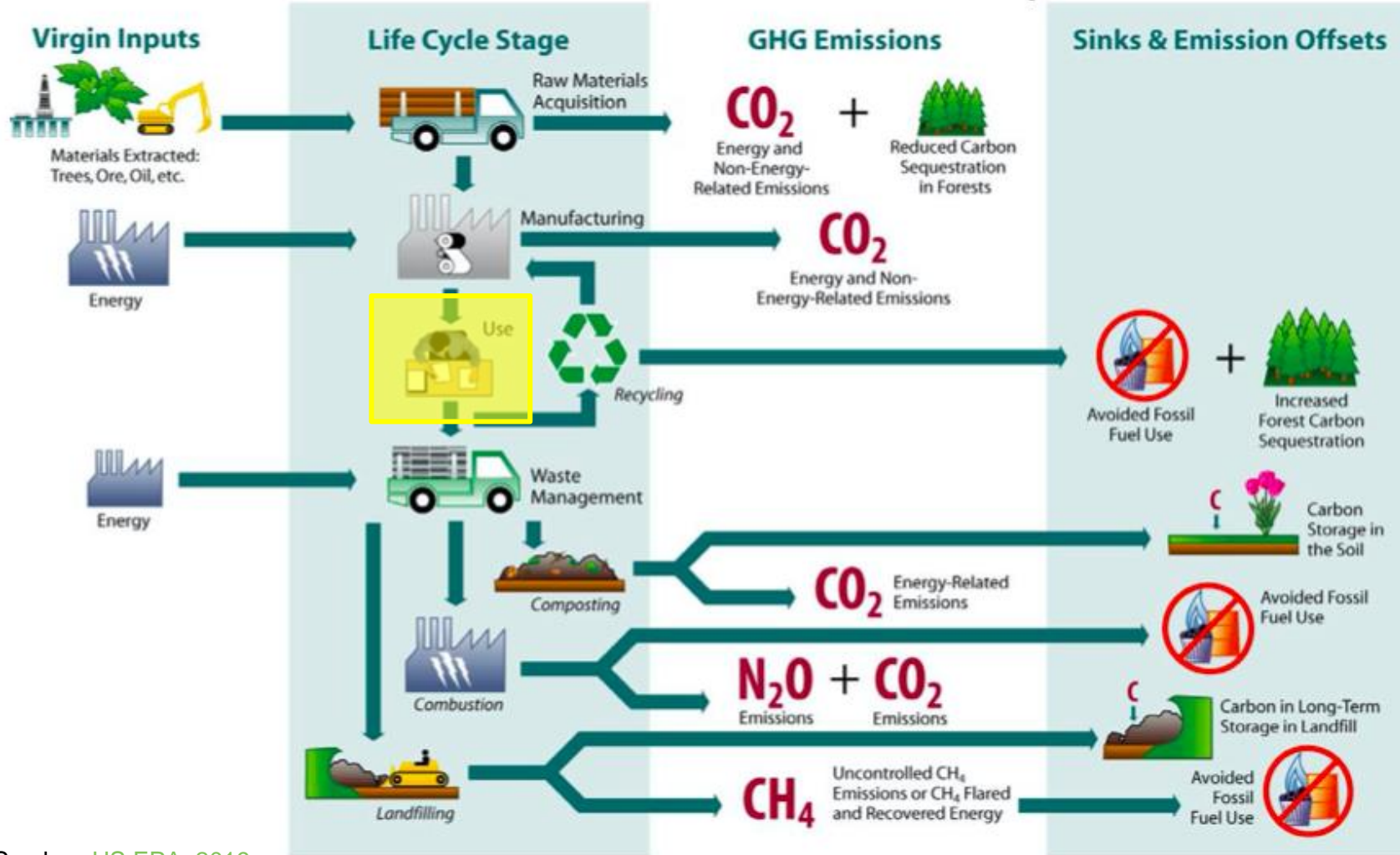


# Produk yang Kita Konsumsi dan Kita Gunakan



# Siklus Hidup Produk dan Emisinya

Exhibit ES-3 Greenhouse Gas Sources and Sinks Associated with the Material Life Cycle



Sumber: [US EPA, 2019](#)

# Siklus Hidup Produk dan Emisinya

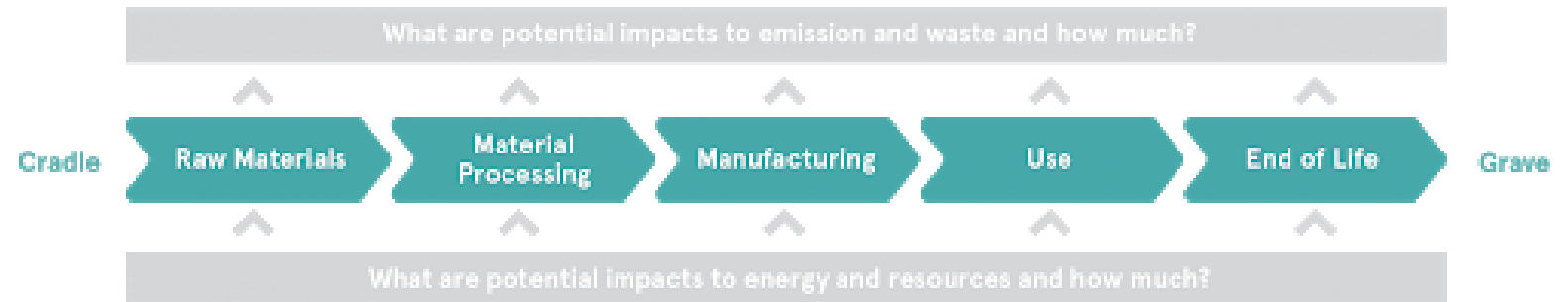
**01** Konsumsi energi (khususnya bahan bakar fosil) untuk membuat, mengirimkan, menggunakan, dan membuang produk yang akan menjadi sampah

**02** Emisi produksi non-energi dalam pembuatan produk, contoh: pembukaan lahan

**03** Emisi CH<sub>4</sub> dari landfill

**04** Emisi CO<sub>2</sub> dan N<sub>2</sub>O dari pembakaran sampah

**05** Penyimpanan karbon



Sumber: [US EPA, 2019](#)



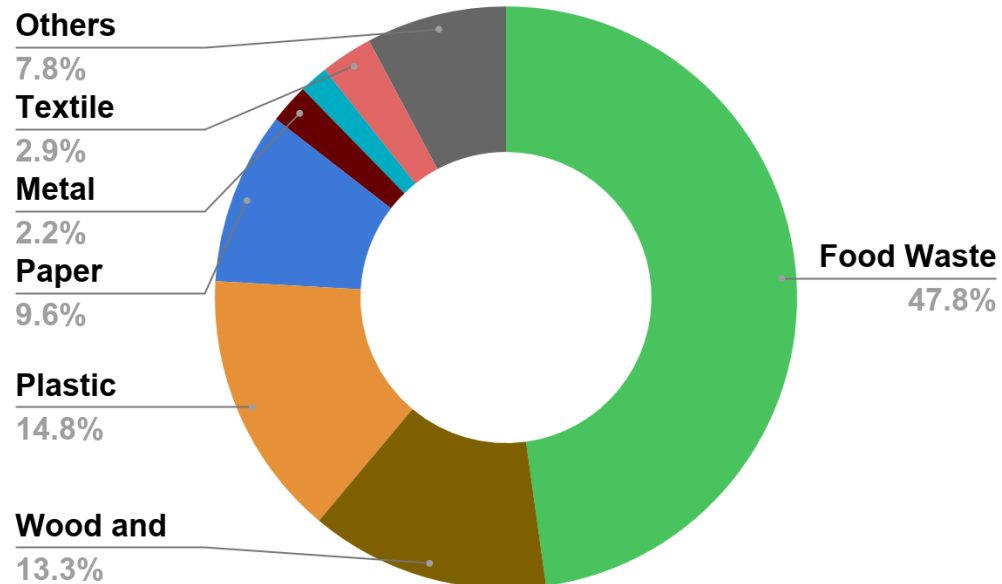
Mari memulai bertanya:

**Apa yang terjadi  
pada sampah saya?**

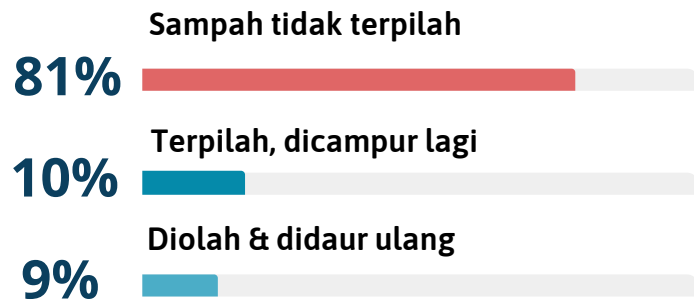


# Situasi Pengelolaan Sampah di Indonesia

## Komposisi Sampah



Source : Ministry of Environment & Forestry 2015



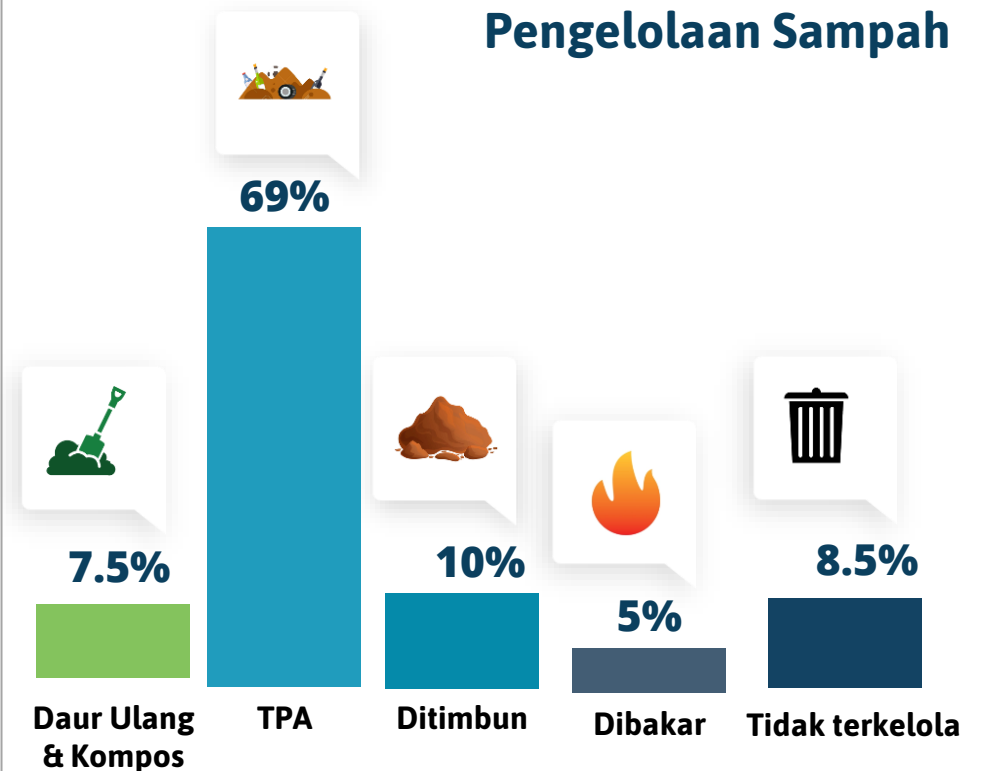
## Pemilahan Sampah

Source : The Central Bureau of Statistic (2014)

## Timbulan Sampah

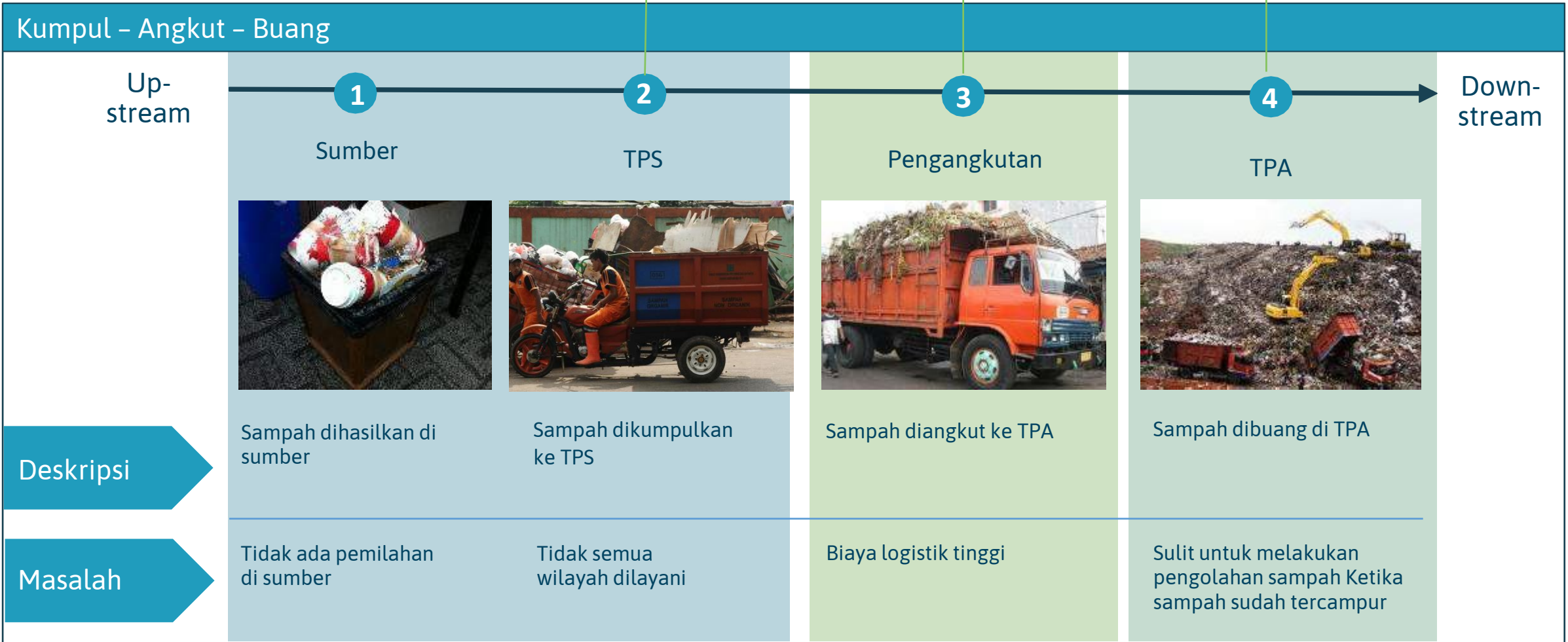
**175.000** Ton/hari

## Pengelolaan Sampah



Source : Ministry of Environment & Forestry 2015

# Pengelolaan Sampah di Indonesia dan Emisinya





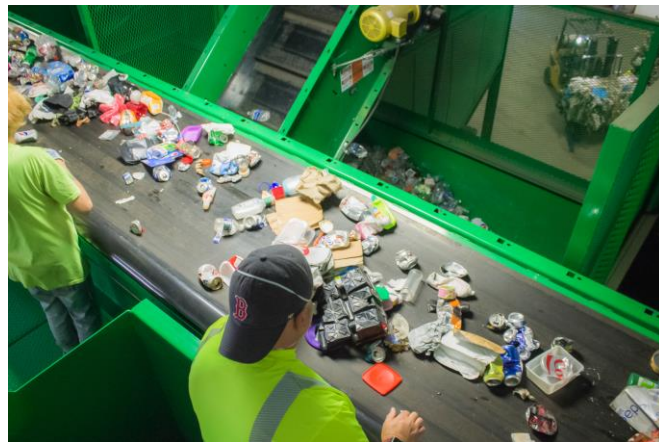
# Alternatif Pengelolaan Sampah



Insinerasi



Landfill



Daur Ulang



Pengomposan/Pengolahan Organik

# APA YANG DIPERLUKAN UNTUK IMPLEMENTASI PENGELOLAAN SAMPAH

## Perubahan Paradigma



**EKONOMI LINEAR**  
(End of Pipe)

PERUBAHAN



**CIRCULAR ECONOMY**  
(Goodhouse Keeping)

# APA YANG WASTE4CHANGE LAKUKAN

## Solusi Holistik Pengelolaan Sampah

### UNIT BISNIS

#### Strategic Services Consult Campaign

Kami melakukan **riset, training, dan program edukasi** terkait pengelolaan sampah untuk **perubahan cara pandang.**



### JAKSTRANAS

**30%** sampah **berkurang** pada sumber dengan membangun kesadaran

#### Operational Services Collect Create

Kami memfasilitasi **pengangkutan sampah** dalam keadaan terpilah dan memastikan sampah **diproses secara bertanggung jawab**



**70%** sampah **diolah** dengan meningkatkan pemilahan dan daur ulang/kompos



# What We Do Matters



# Waste4Change Collection System



# Waste4Change Collection System (ONLY 40% disciplined follow the system in 2018)

## 1. Socialization & Education

- Done gradually from :
  - Local committee (RT/RW)
  - Resident
- Socialization method
  - Community
  - Social gathering



## 2. Bin Infrastructure

- Inorganic bin for:
  - Paper
  - Plastic, glass, metal



- Organic bin



## 3. Sorted waste collecting

- Inorganic waste collected in 1 times/ week



- Organic waste collected in 3 times/ week





A large pile of waste, including bags and debris, with two excavators visible in the background. The scene is overlaid with a semi-transparent teal and white graphic containing text.

“  
**Apakah pengelolaan sampah kamu  
sudah bertanggung jawab?**  
”

# Thank You

Say hello to us!

We'll keep in touch!

021-293 72308

[contact@waste4change.com](mailto:contact@waste4change.com)

Vida Bumipala, Jl. Alun Alun Utara, Padurenan,  
Mustikajaya, Kota Bekasi, Jawa Barat 17156

Instagram, Twitter, LinkedIn,  
[@waste4change](#)

Facebook, Youtube  
[Waste4Change](#)



[www.waste4change.com](http://www.waste4change.com)